



FOTOĞRAFLAR: Cemal Emden

# Samimi Yalınlık

**TASARIMI KREATİF MİMARLIK'A AİT OLAN OTEL, KONUMLANDIĞI CADDEDE BULUNAN YAPILARIN SIRLANIŞINI BOZMADAN SAHİP OLDUĞU YALIN TASARIM ANLAYIŞIYLA KENDİ KİMLİĞİNİ YANSITİYOR.**

Taksim Mete Caddesi üzerinde strüktürü zayıflamış bir yapı yerine önerilen Avantgarde Taksim Square Oteli, Kreatif Mimarlık tarafından kısa süreli konaklama ihtiyacına cevap verecek, kent merkezine yakın 59 odalı butik bir şehir oteli olarak tasarlandı. Projede mimari tasarım ilkesi olarak bulunduğu yerle ilişki kuran, Taksim meydanını tanımlayan konut sırası tipolojisinin izlerinden giden, alçakgönüllü bir kimlik benimsendi. Her zaman oradaymış gibi vakur bir duruş sergileyen, dikey hatlara sahip dar cephede, imar koşullarının sağladığı imkanla odalar konsollarla dışarı taşırıldı ve görüş açıları arttırıldı. 1924 yılında Frank Lloyd Wright ile birlikte kurulan Japon Inax firmasının, kendini temizleme özelliğine sahip, Yeşil Logo sertifikalı malzemeleri ile kaplanan dış cephede, kullanılan abartısız renk, doku ve detaylar sayesinde

yapının Gezi Parkı'na bakan cephesinin Mete Caddesi'nin tipolojisine uyumlu olması sağlandı.

Yalınlığın esas alındığı otel iç mekanında 17,5 m<sup>2</sup>'lik odaların olabildiğince geniş ve konukları bir otelden çok kendi evlerinde hissetmelerini sağlayacak samimiyette tasarlanmasına dikkat edildi. Dar boyutlara sahip ortak alanlar ve koridorlar, aynalar ve yansıtıcı yüzeyler sayesinde genişletirken gerek odalarda gerekse diğer mekanlarda alışlageldik ahşap kaplamalar yerine ferahlığı sağlayacak şekilde toprak tonlarında açık renkler ve tekstil tabanlı dokular tercih edildi. Odaların daha ferah hissedilmesi için duvarlarda geniş aynalar ve kayar kapılı banyo hacimleri tasarlandı. Oda içindeki bölücü cam seperatörler üzerinde İstanbul hikayelerine ait pasajlara yer verildi.

Otelin genelindeki iç mekan ve aydınlatma tasarımı, misafirlerin kendilerini hem rahat hem de ayrıcalıklı hissedeceği şekilde tasarlandı. Sıcak bir atmosfer yaratma amacı ile duvarlarda doğal ceviz kaplama,



KARŞI SAYFADA  
Lobiye genel bakış

BU SAYFADA  
SOLDA: Dikey hatlara sahip dar cephe  
ALTTA: Cephe eskizi

ARKA SAYFADA  
SOLDA: Cephe aydınlatması  
SOL ALTTA: Hole bakış  
SAĞDA: Lobiye bakış  
SAĞDA ORTADA: Yemek salonu  
SAĞDA EN ALTTA: Odaya bakış



zeminde ise doğal taş kaplamalar tercih edilirken mekana zenginlik ve derinlik katan monoblok duvar kaplamaları, renkli cam ve organik katmanlı şeffaf paneller gibi yenilikçi malzemelere de yer verildi. Otelin karşılama ve bekleme amacı ile en çok kullanılan ortak mekanı olan lobi ise yerden tavana uzanan doğramasız camları sayesinde sokağın sakin bir uzantısı gibi davranmakta. Benzer şekilde arka tarafta yaratılan çukur bahçeye bakan restoran ve kahvaltı salonu da konuklarına sakin ve huzurlu bir atmosfer sunuyor. Otelin ortak mekanlarında işverenin kendi koleksiyonundan eserlerin yansırı Hasan Pehlevan ve Deniz Tunç'un sanat eserlerine de yer verilerek çağdaş sanatın özgün örneklerinin konuklarla paylaşılması hedeflendi.

PROJE ADI: Avantgarde Taksim Square Otel  
MİMARİ TASARIM: Kreatif Mimarlık  
TASARIM EKİBİ: Aydan Volkan, Selim Cengiz,  
Nesrin Asal, Aysun Şentürk, Aysun Düzkan  
İŞVEREN: Gençoğlu Gümüşsuyu Otelcilik  
PROJE BAŞLANGIÇ VE BİTİŞ TARİHİ: 2012-2013  
KAPALI ALAN: 3.000 m<sup>2</sup>

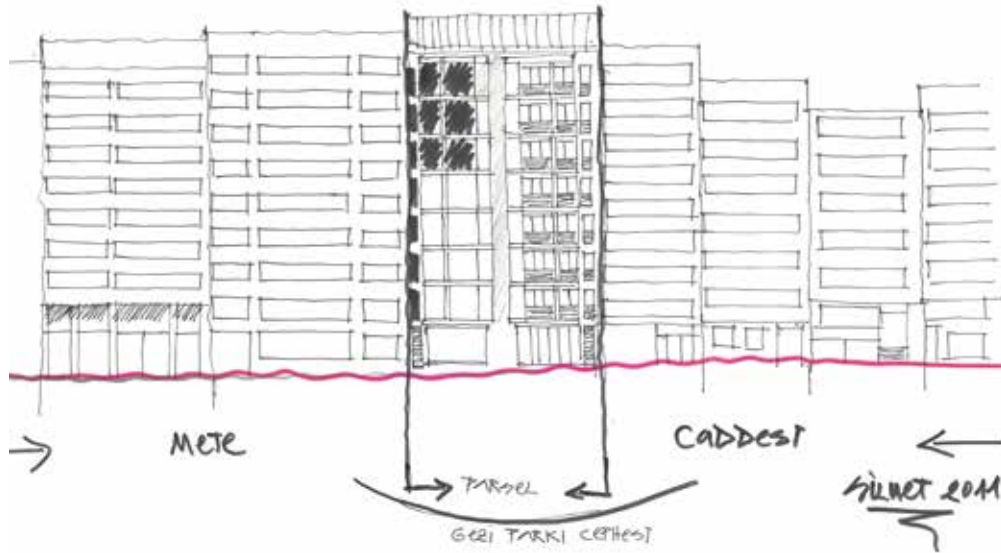




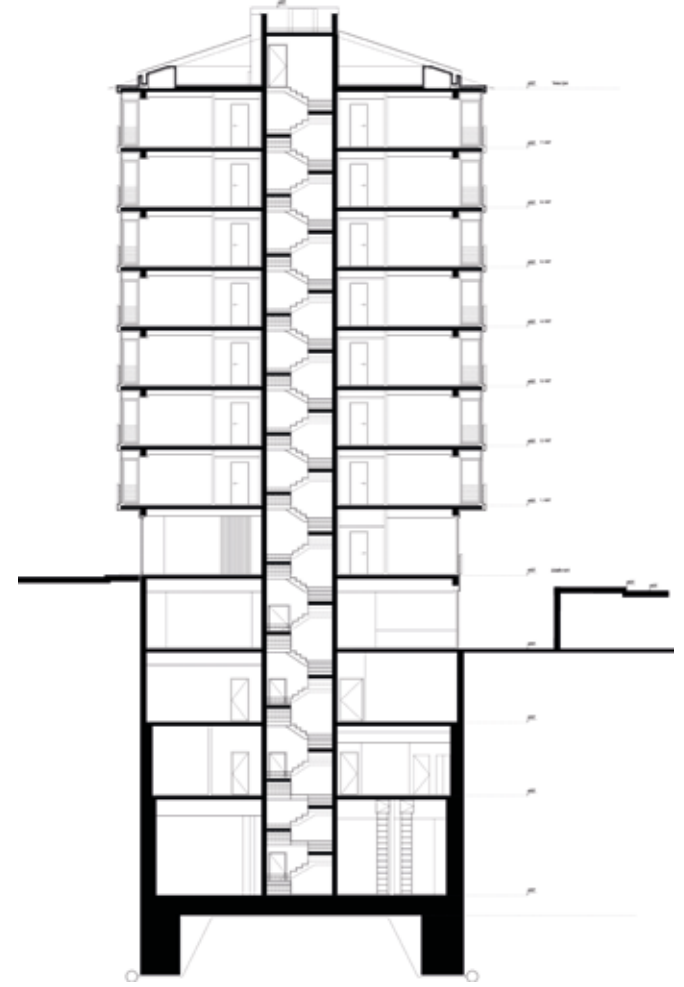
**SELİM CENGİÇ**  
1971 yılında İstanbul'da doğdu. 1989 yılında Nişantaşı Anadolu Lisesi'ni, 1994'de İstanbul Yıldız Teknik Üniversitesi Mimarlık Fakültesi Mimarlık Bölümünü bitirdi. Eğitimi süresince Tabanlıoğlu Mimarlık, Arolat Mimarlık, Tekno İnşaat ve Ertem Ertunga Mimarlık'da çalıştı. 1995 yılından beri çalışmalarını kurucusu olduğu Kreatif Mimarlık'da sürdürmektedir.



**AYDAN VOLKAN**  
1969'da İstanbul'da doğdu. 1992'de İstanbul Yıldız Teknik Üniversitesi Mimarlık Fakültesi Mimarlık Bölümü'nü bitirdi. 1995 yılına kadar Ertem Ertunga Mimarlık'da çalıştı. 1996 yılından beri Kreatif Mimarlık'da çalışmalarını sürdürmekte olan Volkan aynı zamanda İstanbul Serbest Mimarlar Derneği yönetim kurulu üyesidir.



CEPHE ESKİZİ



KESİT



-1 BODRUM KAT PLANI



ZEMİN KAT PLANI



TİP KAT PLANI