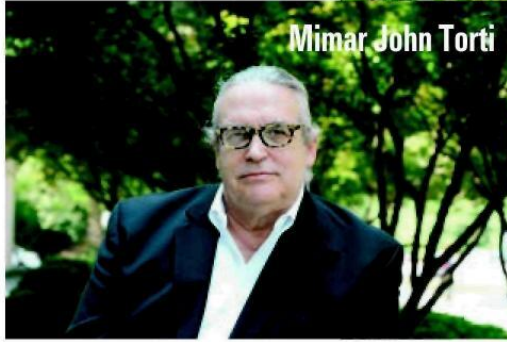


## tasarım

## Ormanada hakkında

Ormanada, şehir planlama, mimari tasarım ve peyzaj mimarisi alanında uluslararası bilgi ve deneyime sahip Torti Gallas and Partners, Kreatif Mimarlık ve Rainer Schmidt Landscape Architects işbirliğiyle, küresel anlayışın yerel beklenti ve alışkanlıklarla buluşturulmasıyla oluşturuldu. Eczacıbaşı Gayrimenkul Geliştirme ve Yatırım'ın Kanyon'dan sonraki ikinci yaşam projesi olan Ormanada'da doğanın keyfi sınırsız yaşanacak.



Mimar John Torti

## Yeni şehircilik örneği: Ormanada

Yapım Esra Aytakin.  
Fotoğraflar Bora Hırsova.

**Eczacıbaşı'nın Zekeriyaköy'de hayata geçirdiği konut projesi Ormanada'nın mimarı John Torti, yeni şehircilik akımıyla şekillenen projenin detaylarını anlattı.**

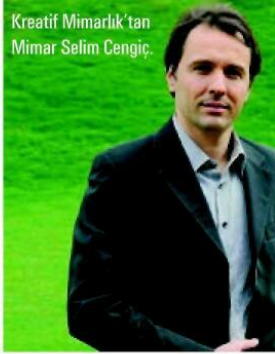
**E**czacıbaşı Gayrimenkul Geliştirme ve Yatırım'ın yeni konut projesi Ormanada, İstanbul Zekeriyaköy'de, uluslararası bilgi ve deneyime sahip uzmanlar tarafından, "birlikte yaşam" konsepti çerçevesinde; huzur, konfor, komşuluk, güven, sürdürülebilir-

lik, sağlıklı yaşam ve doğa temalarının harmanlanmasıyla tasarlandı. 220 dönümlük bir yaşam alanı olarak tasarlanan Ormanada, Zekeriyaköy'de, kentin nefes aldığı ormanın tam ortasında, dört bir yanı orman ve yeşil alanlarla kaplı, doğanın içinde bir hayat sunuyor. Projenin detaylarını konuşmak için Amerikalı mimar Torti Gallas ile bir araya geldik.

**Maison Française: Ormanada projesinin benzer konseptte tasarlanan diğer projelerden farkı nedir?**

**John Torti:** Ormanada'da en çok önem verdiğimiz düşünce projenin bir mahalle dokusuna sahip olmasıydı. Kent meydanları ve ortak kullanım alanlarına Adameydan, Adamekan ve Adaçarşı gibi isimler verildi. Böylece Ormanadalıların komşularıyla keyifli vakit geçirebildikleri alanlar yaratıldı. Burada araba kullanımını en aza indirmek istedik ve mahalle aralarında planlanan parklar ile sosyal yaşam ön plana çıkarıldı.

## tasarım



Kreatif Mimarlık'tan  
Mimar Selim Cengic.

### Mimar Selim Cengic, Ormanada projesinin detaylarını anlatıyor:

"188 adet beş farklı tip villa ile 71 adet dört farklı tip sıra ev içeren Ormanada projesinin 25 dönümü yeşil alan olarak tasarlandı. Yürüyüş ve bisiklet yolları, biri kapanabilir iki adet tenis kortu, basketbol ve çok amaçlı spor sahası, sekiz adet çocuk parkı ile iki adet rekreasyon alanı yer alan Ormanada'da, 2 bin 500 metrekare sosyal yaşam alanı bulunuyor. Adameydan, Adamekan ve Adaçarşı isimlerini taşıyan sosyal yaşam alanlarında, kafe-restoran, çarşı alanı, açık ve kapalı olmak üzere iki adet yüzme havuzu, pilates-fitness merkezi, sauna, buhar odası ve masaj odaları yer alıyor. Sürdürülebilir yaşam felsefesiyle şekillenen Ormanada'da, özel bakım gerektirmeyen uzun ömürlü ve çevre dostu malzemeler kullanılıyor. İç mekânlarda, Vitra ve Artema markalarının doğal kaynakların tüketimini en aza indiren ve eko-verimliliği artıran Blue Life ürünleri kullanılıyor. Konut cepheleri için tasarlanan insan sağlığına ve çevreye duyarlı ısı yalıtım sistemleri ve güneş kırıcılar, genel alanların sulanması için artılmış su kullanan sistemler, güneş enerjisiyle desteklenen yol aydınlatmaları gibi detaylar doğaya verilen önemi tüm yaşantıya taşıyor."



Ormanada'da üç farklı iç mimari tasarım, kendi içlerinde farklı renk ve doku seçenekleriyle, evlerin sahipleri tarafından kendi zevklerine göre tasarlanmasına olanak tanıyor. Bu amaçla, Vitra, Artema, Villeroy&Boch gibi markaların özel tasarımlarının kullanıldığı iç mimari çözüm paketleri sunuluyor.

ön plana çıkması gerek. Otomobillerden önce insan odaklı şehirler yaratmanız gerekiyor.

**MF: Karma kullanımı açıklar mısınız?**

**J. Torti:** Yeni şehirciliği mahalleler yaratmak için kullanıyoruz. İkinci nokta ise bütün hayatın bir arada olabileceği karma kullanım yaratmak. Yaşayın, çalışın, oyun oynayın, dua edin ama hepsini bir yerde yapın. Arabanıza her an ihtiyaç duymayın. Bir diğer nokta ise mahalleler arasındaki bağlantıları maksimum düzeyde tutabilmek. İnsanlar için evden alışveriş yapmaya, okula, işe gitmeyi kolaylaştıracak bağlantılar gerekiyor. Sürdürülebilirlik öğesini ise sona bıraktım. Eğer sürdürülebilir tasarlamazsak, torunlarımız, çocuklarımız için iyi bir miras bırakmamış olacağız.

[www.ormanada.com](http://www.ormanada.com)

**MF: Yeni şehircilik akımının önemli temsilcilerinden biri olarak, İstanbul'la ilgili neler söyleyebilirsiniz?**

**J. Torti:** Yeni şehirciliği doğal hayata saygılı, sürdürülebilir malzemeler kullanan, otomobil bağımlılığını minimuma indiren, yürünebilen

karma kullanımlı mahalleler yaratan, gelecek nesillerin kendi ihtiyaçlarını giderme olanağını elinden almayan bir anlayış olarak tanımlayabilirim. Bence, İstanbul'daki kentsel dönüşüm sürecinde karma kullanımlı projelerin