

Görülmesi gereken 10 mimari yapı
Tanınması gereken 50 efsane mimar

Üç farklı kuşağın
yaşayacağı gizli konut projesi

ÜNLÜ MİMAR ALDO CIBIC:
"İstanbul'da yıldız binalar
yerine gecekonduda
oturmayı tercih ederim!"

2014 Global yatırım trendleri

ŞEHİRİN EN KONFORLU TERCİHİ

Rezidansta yaşam

+Yüksek performanslı yapılar

+AYDA EV YAPILABİLİR Mİ?

GAYRİMENKUL ZİRVESİ
CNR EMLAK FUARI
VENEDİK MİMARLIK BİENALİ
YEŞİL BİNALAR ZİRVESİ

Ünlü mimarların
güncel projeleri

Brezilya, Yunanistan, İspanya ve
Rusya'dan 4 farklı mimari tarz



Aydan Volkan, **mimar** **Kreatif Mimarlık** TAKSİM MEYDANI YAYALAŞTIRMA PROJESİ

"Gezi Parkı sürecine kadar Türkiye'de yaşayan bireyler ya da topluluklar, kentlerdeki meydan ve parkları güncel siyasetin ve ideolojilerin 'karşılaşma-çatışma' mekânları olarak kullandılar. Gezi Parkı ile ilk kez bir kent parkı; etnik, ideolojik, kültür, cinsiyet, ekonomik farklılıkları olan bireyler tarafından insan ve kentli hakları temelinde 'buluşma-tanışma' mekânı olarak kullanıldı. Bu durum geçmişi referans olarak olusan önyargılarımızı bertaraf etmesi sebebiyle benim için çok etkileyici oldu. Normal bir süreçte yan yana gelebilecek topluluklar, demokratik hakları ve haysiyetleri için, kentin içindeki önemi olan bir yeşil alanın varlığı için, bir kentli olarak kente ait bir kararda söz sahibi olmak için, kısaca "İstanbul Hepimizin" demek için bir araya geldiler. O dönemde parkın içinde geçirdiğimiz zamanlarda birbiriyle aynı düşünmeyen 'ötek' ile bir arada olabilmenin, konuşabilmenin,

tartışabilmenin bizleri nasıl özgürlüştürdüğünü deneyimledik.

Korkularımız ile şekillenen kentlerin mimarlığında 'kapalı siteler'de yaşama tercihlerinin kentli olarak bizleri birbirimizden ne kadar uzaklaştırdığını anladık. Çünkü kentin ve kentlinin temsiliyet alanları olan sokaklar, meydanlar, parklar kullanılmaz ve kentli tarafından sahiplenilmez ise güncel siyasetin ya da ideolojilerin elinde siyasi enstrümanlara dönüşebiliyor.

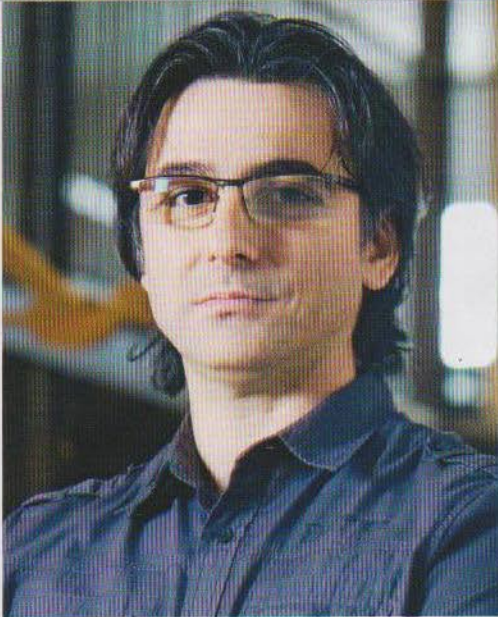
Gezi Parkı sürecini, dün ve bugün sebebi ne olursa olsun öğrenemediğimiz, hiçbir aidiyete bağlanmaya gerek olmadan evrensel kentli haklarını anlamaya ve öğrenmeye başladığımız yeni bir dönemin başlangıç noktası olarak görüyorum.

Bu evrensel bilgi ve iletişim ağını kurmak tabii ki belediyelerin en temel görevleri arasında. Kentli kullanan bizler ile kenti bizim adımıza yöneten belediyeler arasında bu iletişim



"Meydanlar, kentin ve kentlilerin temsiliyet alanları..."

olmadığı zaman, Taksim Meydanı Yayalaştırma Projesi gibi biz kentlilerin çoğunu memnun etmeyen, hiçbir referansı olmadan yürünen, Meydan olma halinden çıkarılan tammsız bir boşluğa dönüştü."



"İstanbul, iki tekerleği uçurumdan sarkmış, yüreği ağzında..."

Zafer Karoğlu, **mimar** **Iglo Architects** ÜÇÜNCÜ KÖPRÜ

"İmar kararlarında her zaman tabu görülen kuzey ormanlarına saldırı niteliğindeki 3. köprü, havaalanı ve kanal projeleriyle İstanbul, iki tekerleği uçurumdan sarkmış yüreği ağzında, kurtarılmayı bekler gibi... İçme suyu kaynakları, tarım alanları ve ormanlarıyla kente can veren bölge sadece bizler için değil, bitkiler, hayvanlar ve doğal yaşam için de hayati önem taşıyor. Garipçe, göçmen kuşların güçlerini toplamak ve üremek için konakladığı dünya kuş göç yollarının en önemli noktalarından biri. Yakında yuvalarını araçlarımızla eziyor olacağız.

Otoyollarla yardığımız ormanlarındaki doğal hayatı ve 17 milyonluk kentin temiz su ve taze meyve, sebze ihtiyacını

karşılayamaya çalışan bu tek bölgeyi hızlı şehirleşmeden nasıl koruyacağız? Asırlara meydan okumuş bu şehir, daha da yüklediğimiz bu ağırlıklarla uçurum kenarındaki dengesini koruyabilecek mi? Cevabı çok da zor değil. On yıldır yaşadığım kuzey bölgesinde önümüzdeki tepenin ardında köprü ve yollar için kesilen orman bölgesini, 7 ve 8,5 yaşlarındaki kızların ilk gördüklerinde dehşete kapılıp ağlamaya başladılar. Yaşlı gözlerle bacaklarıma sarılıp sadece "Neden Baba?" diyebildiler. ÇED raporuna imza atan hocalarımızın savunmalarında cevabı bulamadım. İntihara meyilli bu zihniyetin ısrarını izah edebileceklerden çocuklarımızı açıklama bekliyorum."